

MF5000 - Anchor Nut Miniature, Floating, Two-Lug

THREAD: AS8879

MATERIAL: Carbon steel, heat treated.

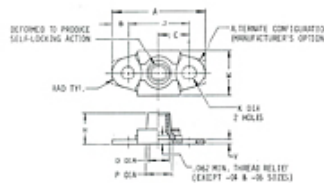
FINISH:

- MF5000(*) - Cadmium plated per fed. spec. AMS-QQ-P-416, Type II, Class 2. Kaylube molybdenum disulfide dry lubricant coated per AS5272.
- MF5000(*)CW - Cadmium plated per fed. spec. AMS-QQ-P-416, Type II, Class 2 with carbowax added.
- MF5000X(*) - Cadmium plated per fed. spec. AMS-QQ-P-416, Type II, Class 2.

PERFORMANCE: NASM25027.

FLOATABILITY: .020 min. radially from center.

TEMPERATURE: 450°F.



Item #	Thread	A - MAX	B - MIN	C	D - MIN	H - MAX	J	K	P - REF	V - REF	W - MAX	Approx. Weight (LBS/100)
MF5000-04	0.1120-40 UNJC-3B	0.651	0.070	0.208- 0.198	N/A	0.153	0.408- 0.404	0.103- 0.098	0.152	0.020	0.315	0.250
MF5000-06	0.1380-32 UNJC-3B	0.682	0.070	0.223- 0.213	N/A	0.171	0.439- 0.435	0.103- 0.098	0.178	0.020	0.357	0.250
MF5000-08	0.1640-32 UNJC-3B	0.707	0.100	0.239- 0.229	0.168	0.250	0.470- 0.466	0.103- 0.098	0.214	0.025	0.367	0.280
MF5000-3	0.1900-32 UNJF-3B	0.739	0.100	0.255- 0.245	0.194	0.250	0.502- 0.498	0.103- 0.098	0.240	0.025	0.416	0.300
MF5000-4	0.2500-28 UNJF-3B	0.801	0.100	0.286- 0.276	0.254	0.281	0.564- 0.560	0.103- 0.098	0.300	0.032	0.500	0.490
MF5000-5	0.3125-24 UNJF-3B	1.010	0.117	0.364- 0.354	0.317	0.328	0.720- 0.716	0.135- 0.130	0.352	0.032	0.581	N/A
MF5000-04CW	0.1120-40 UNJC-3B	0.651	0.070	0.208- 0.198	N/A	0.153	0.408- 0.404	0.103- 0.098	0.152	0.020	0.315	0.250
MF5000-06CW	0.1380-32 UNJC-3B	0.682	0.070	0.223- 0.213	N/A	0.171	0.439- 0.435	0.103- 0.098	0.178	0.020	0.357	0.250
MF5000-08CW	0.1640-32 UNJC-3B	0.707	0.100	0.239- 0.229	0.168	0.250	0.470- 0.466	0.103- 0.098	0.214	0.025	0.367	0.280
MF5000-3CW	0.1900-32 UNJF-3B	0.739	0.100	0.255- 0.245	0.194	0.250	0.502- 0.498	0.103- 0.098	0.240	0.025	0.416	0.300
MF5000-4CW	0.2500-28 UNJF-3B	0.801	0.100	0.286- 0.276	0.254	0.281	0.564- 0.560	0.103- 0.098	0.300	0.032	0.500	0.490
MF5000-5CW	0.3125-24 UNJF-3B	1.010	0.117	0.364- 0.354	0.317	0.328	0.720- 0.716	0.135- 0.130	0.352	0.032	0.581	N/A
MF5000X04	0.1120-40 UNJC-3B	0.651	0.070	0.208- 0.198	N/A	0.153	0.408- 0.404	0.103- 0.098	0.152	0.020	0.315	0.250
MF5000X06	0.1380-32 UNJC-3B	0.682	0.070	0.223- 0.213	N/A	0.171	0.439- 0.435	0.103- 0.098	0.178	0.020	0.357	0.250
MF5000X08	0.1640-32 UNJC-3B	0.707	0.100	0.239- 0.229	0.168	0.250	0.470- 0.466	0.103- 0.098	0.214	0.025	0.367	0.280
MF5000X3	0.1900-32 UNJF-3B	0.739	0.100	0.255- 0.245	0.194	0.250	0.502- 0.498	0.103- 0.098	0.240	0.025	0.416	0.300
MF5000X4	0.2500-28 UNJF-3B	0.801	0.100	0.286- 0.276	0.254	0.281	0.564- 0.560	0.103- 0.098	0.300	0.032	0.500	0.490

MF5000X5	0.3125-24 UNJF-3B	1.010	0.117	0.364- 0.354	0.317	0.328	0.720- 0.716	0.135- 0.130	0.352	0.032	0.581	N/A
----------	----------------------	-------	-------	-----------------	-------	-------	-----------------	-----------------	-------	-------	-------	-----
