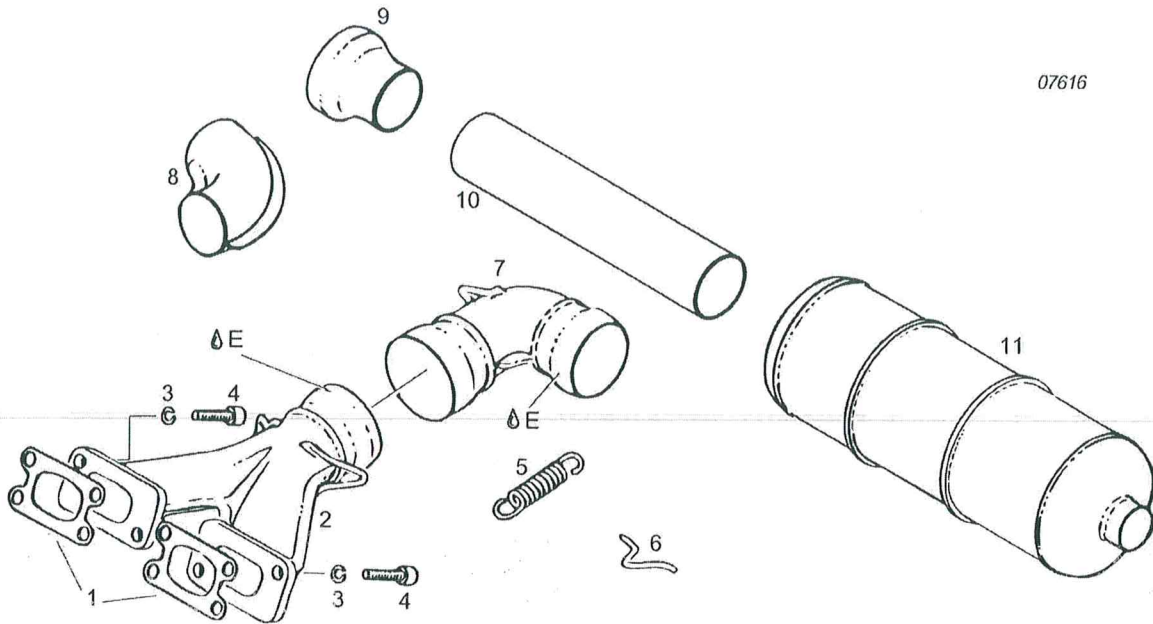


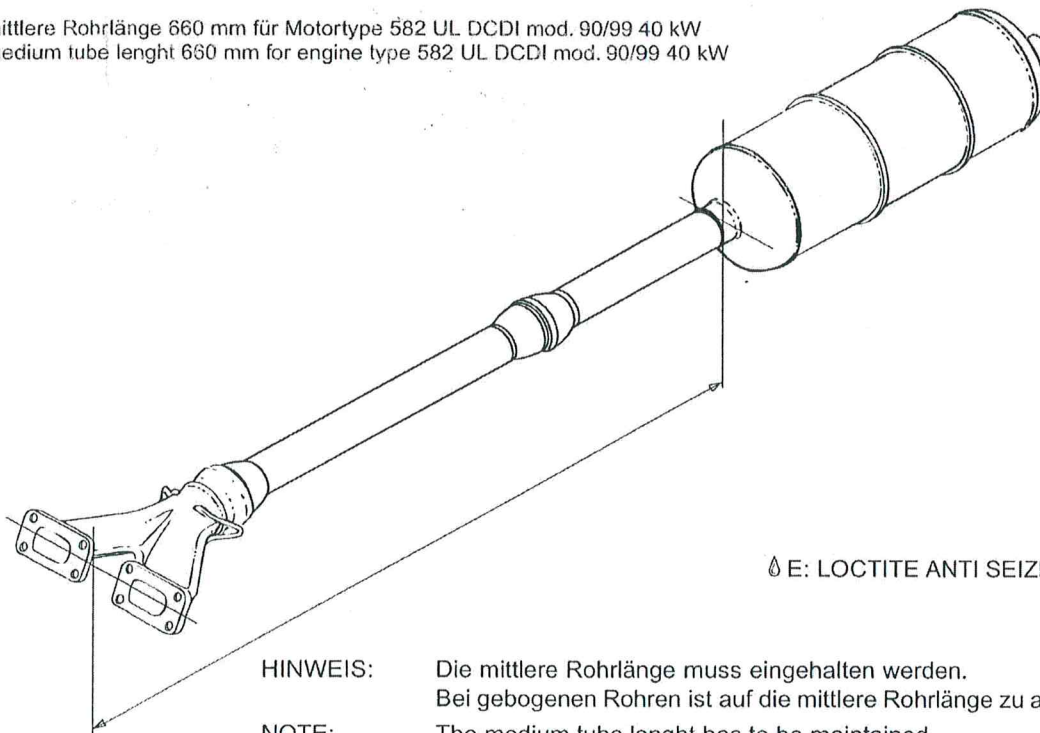
BRP-Powertrain

ERSATZTEILKATALOG / ILLUSTRATED PARTS CATALOG



07616

mittlere Rohrlänge 660 mm für Motortype 582 UL DCDI mod. 90/99 40 kW
 medium tube length 660 mm for engine type 582 UL DCDI mod. 90/99 40 kW



07615

⊖ E: LOCTITE ANTI SEIZE

HINWEIS: Die mittlere Rohrlänge muss eingehalten werden.
 Bei gebogenen Rohren ist auf die mittlere Rohrlänge zu achten!

NOTE: The medium tube length has to be maintained.
 When using bent tubes, the medium length has to be respected!

c04593